

SLOTMANIFESTATIE NFU PROGRAMMA E-HEALTH

eHealth PROMIS

Linda Mook

Erasmus MC

(l.mook.1@erasmusmc.nl)



Disclosure belangen spreker

Geen (potentiële) belangenverstremgeling	Linda Mook
Voor bijeenkomst mogelijk relevante relaties ¹	
<ul style="list-style-type: none">• Sponsoring of onderzoeksgeld²• Honorarium of andere (financiële) vergoeding³• Aandeelhouder⁴• Andere relatie, namelijk...⁵	

SMART-doelstelling

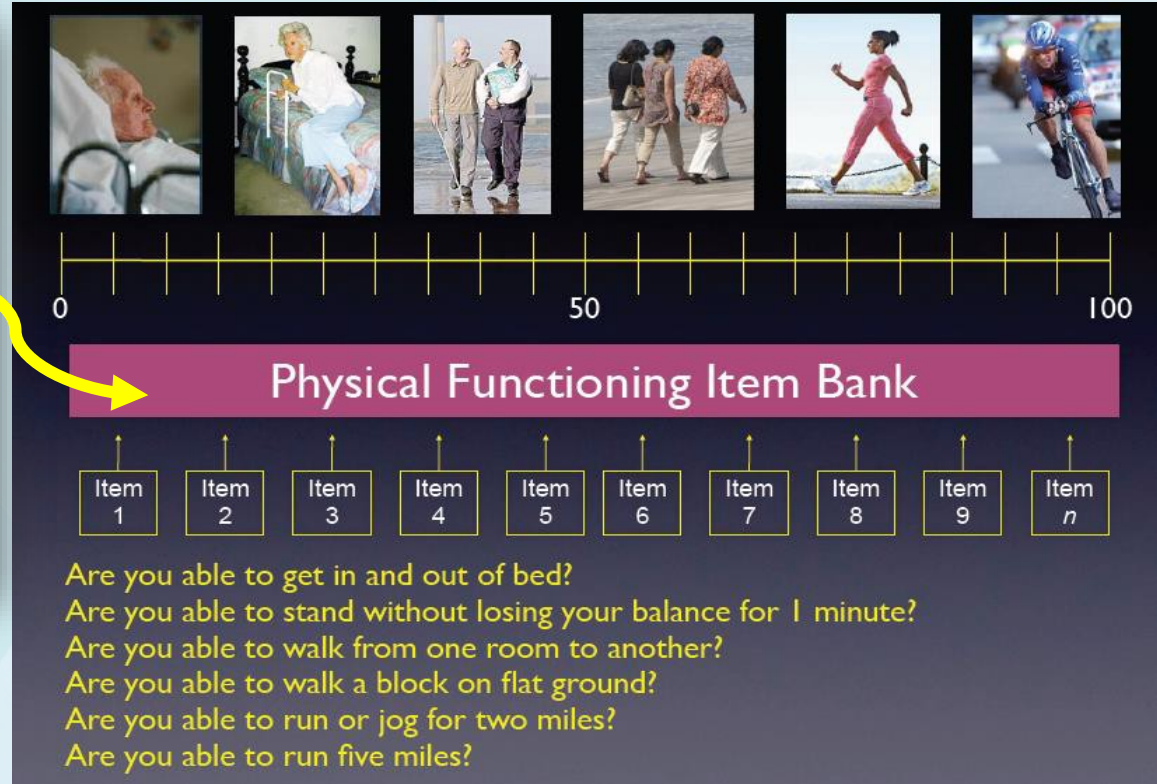
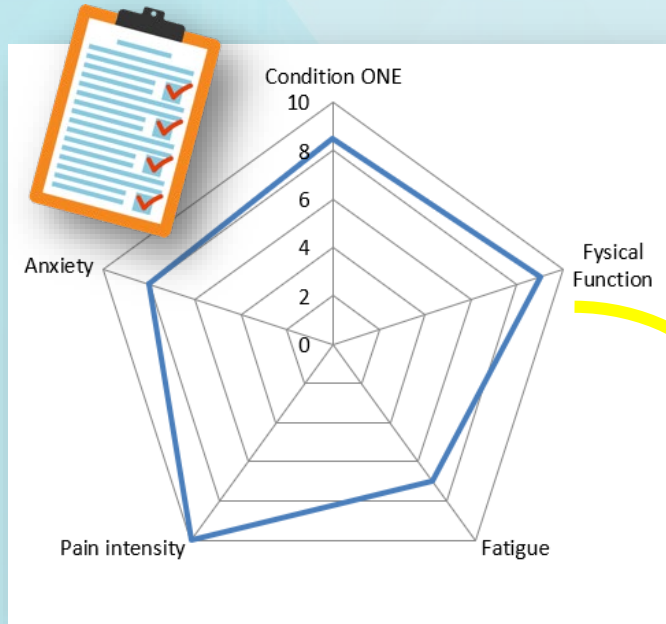
- Verantwoorde en efficiënte manier invoeren van PROMIS methode en het beschrijven en ontwikkelen van een uniforme infrastructuur in de Nederlandse UMC's



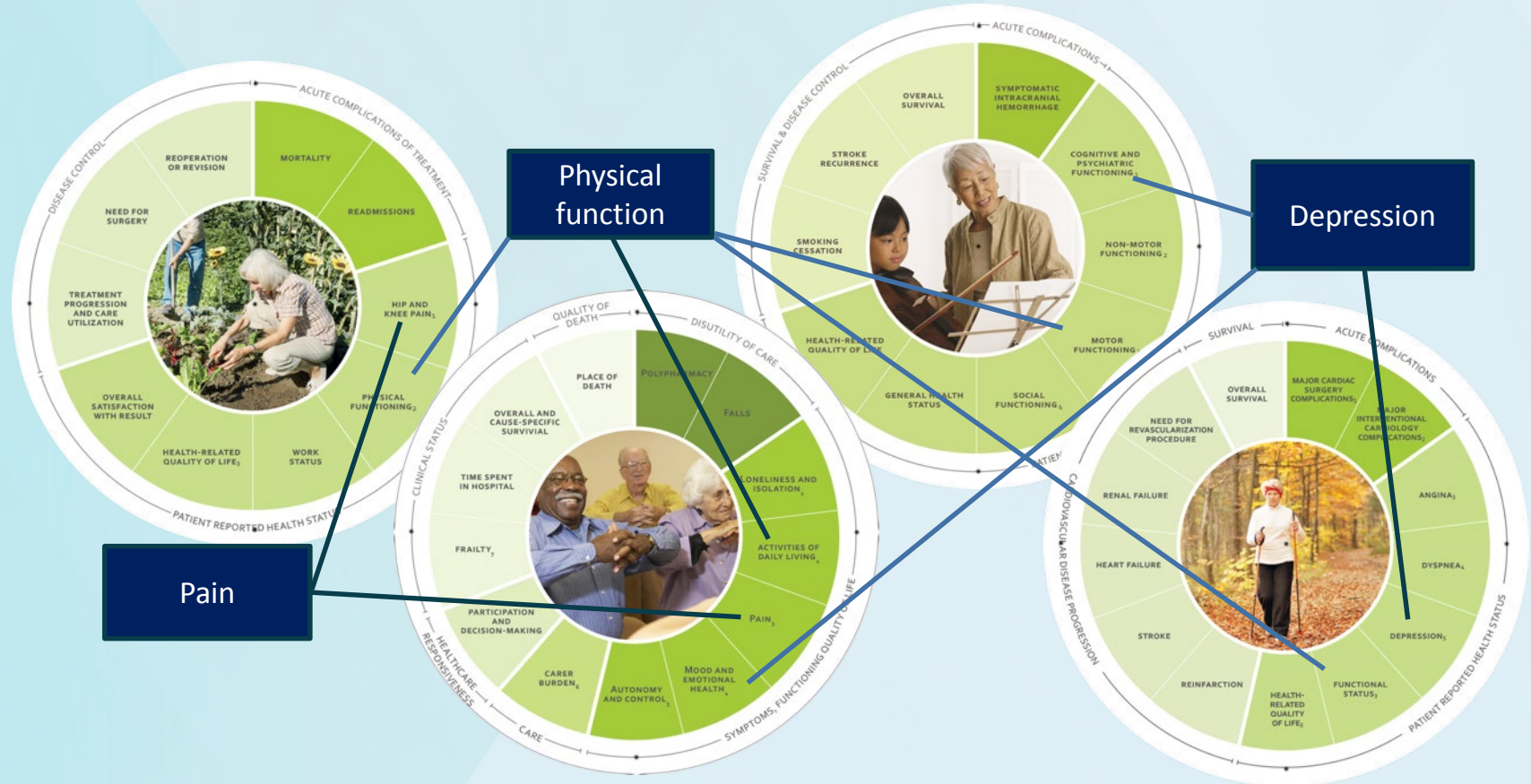
Bijdrage aan programma deliverables

1. Eén NFU visie en NFU e-health Roadmap ten aanzien van de kansen en bedreigingen van digitalisering voor de gezondheidszorg, het onderwijs, het onderzoek en innovatie.
2. Een blauwdruk voor interoperabiliteit tussen ziekenhuisinformatiesystemen en het PGD (opschaling is voorzien bij enkele umc's).
3. Bindende afspraken en uniforme standaarden voor de gegevensuitwisseling tussen consumenten e-health toepassingen en professionele e-health in de umc's.
4. Modellen die de regierol van de patiënt en kwaliteit van zorg versterken (zoals 'shared decision making', 'value based healthcare', 'positieve gezondheid') zijn in de uitwerking van dit programma geïmplementeerd en opgeschaald.

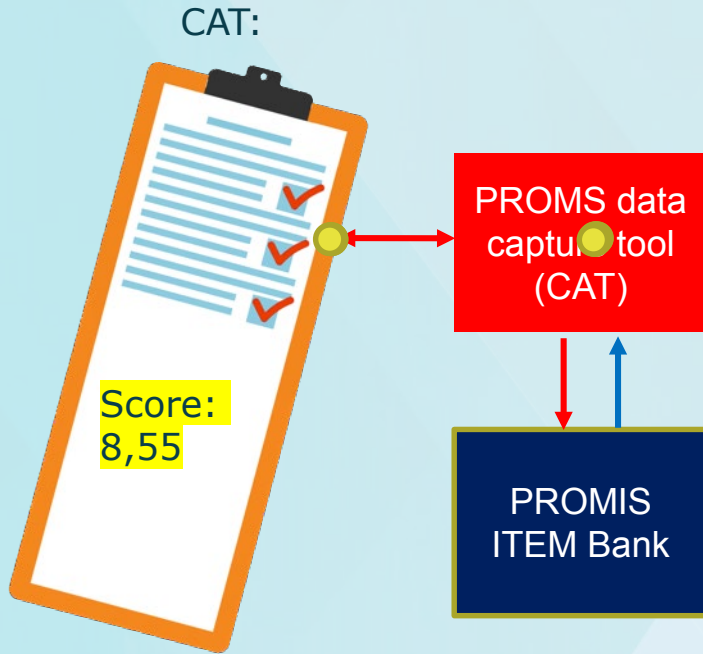
Wat zijn PROMIS itembanken?



Waarom belangrijk? Multimorbiditeit!



Computerized Adaptive Testing (CAT)



- Datacapture tool heeft koppeling met de PROMIS itembank(en)
- Antwoord op vraag bepaalt de volgende vraag die de patient krijgt
- Versiebeheer over de vragen zit in gedeelde ITEM BANK
- Relatief (heel) weinig vragen nodig om tot een betrouwbare score te komen
- PROMIS is oplossing voor “vragenlijst overload” bij patiënten

Projectresultaten

- Analyse benodigde infrastructuur, zowel aan de kant van de vragenbank als aan de kant van het ziekenhuis wat de patiënt de vragenlijsten stuurt.
- ~~Pilot uniforme infrastructuur in 2 UMC's~~
- ~~Opschalen naar andere UMC's~~

Wat verliep niet volgens plan?

- De Erasmus MC IT 'freeze' werd van kracht
- Veel IT projecten "on hold"
- Vertraging van totaal +15 maanden.
- Geen financiering na mid-term review



ANALYSE AFGEROND Q3 2018



Voorstel start pilot CAT door
NFU kwaliteitsconsortium

Inleiding

Dit rapport bevat adviezen rondom data capture van Patient Related Outcome Measures (PROMs), het inzetten van PROMIS CAT itembanken in het Erasmus MC en de wijze van integratie in het huidige IT landschap van het Erasmus MC als ook welke infrastructuur hierbij geschikt is voor landelijke opschaling van PROMIS.

Gegevens worden door zorgverleners vastgelegd in het EPD HIX. Bij waardegedreven zorg (WGZ), waarvan het team 'Samen de Regie' de trekker is worden vragenlijsten (digitaal) uitgezet aan patiënten. De additionele gegevens van de patiënt worden verzameld en vastgelegd in een andere datacapture tool (GemsTracker). Tijdens de freeze (voorafgaande, tijdens en na de implementatie van Hix zilver en goud) is deze tool met name door het WGZ team ook gebruikt om de medische gegevens die idealiter Hix zouden moeten worden vastgelegd te laten registreren door zorgverleners. Een aantal afdelingen zijn voortvarend aan de slag gegaan met het verzamelen van gegevens voor waardegedreven zorg, ICHOM, PROMs vragenlijsten en dashboards inclusief terugkoppeling van deze gegevens in de spreekkamer. Dit heeft geresulteerd in diverse oplossingen en pilots (deels) onder architectuur en in lijn met de IT governance. Met de komst van de Dutch Flemisch PROMIS group en PROMs instrumenten die vanuit een 'bibliotheek' of 'item bank' via webservices (API's) beschikbaar komen is het nu tijd voor een pas op de plaats en keuze voor het vervolg. Hix is inmiddels geïmplementeerd en fase Goud is afgerond.

Binnen het Erasmus MC zijn een aantal vragen opgesteld die breder gaan dan alleen de invoering van een nieuwe methodiek van het uitvragen van Patient Reported Outcome measures (sPROMs). De bij deze opdracht gestelde vragen.

1. Is de huidige datacapturetool (GemsTracker) toekomstbestendig of dient naar andere een oplossing toegewerkt te worden cq de tool anders ingericht te worden?
2. Op welke wijze (scenario's) kan PROMIS/CAT technisch op korte termijn in het Erasmus MC ingevoerd worden? Wat zijn de voor- en nadelen en randvoorwaarden bij deze scenario's vanuit de huidige geïmplementeerde WGZ aandoeningen en de ambitie om zo snel mogelijk een generieke uitkomstset in te voeren voor alle behandelteams binnen het Erasmus MC?
3. Hoe kunnen wij bestaande uitkomsten sets (niet ICHOM) gereedmaken voor het gebruik van PROMIS/CAT
4. Hoe gaat de samenwerking verlopen met de VU/Dutch Flemisch PROMIS group?
5. Welke infrastructuur PROMIS/CAT is geschikt voor landelijke opschaling bij andere zorginstellingen

Na de management samenvatting van het advies wordt elke vraag in een apart hoofdstuk uitgewerkt. In de bijlages vindt u een inventarisatie van datacapture tools, een eerste aanzet tot een programma van eisen voor datacapture tools voor PROMs en een artikel rondom de wetenschappelijke onderbouwing van het PROMIS instrument.

Management samenvatting

Via gesprekken met medewerkers van het waardegedreven zorg team, het datacapture team, de Dutch Flemisch PROMIS group als ook een beknopt literatuur onderzoek en een kijkje op de

Tips en adviezen

- Zoek de ruimte binnen de (blauwe)regels van de IT governance
- Meeste goeie lessen komen van een mislukt project
- Er zijn oneindig veel alternatieve scenario's maar kies er 1 op tijd
- Een pilot is om te leren, niet om IT-infrastructuur uit te rollen

<http://www.dutchflemishpromis.nl>

https://www.erasmusmc.nl/overerasmusmc/wat_doet_erasmus_mc/samende_regie/

Lessons Learned

- Diverse mogelijkheden voor integratie PROMIS (CAT) met EPD en andere data capture tools
 - Scenario 1,2,3 beschreven maar er zijn er meer
- Meerdere type 'koppelvlakken'
 - PROMs tool -> EPD, dashboards/BI, EPD->PROMs tool, Itembank->PROMs tool
- Vervanging ziekte specifieke vragenlijsten door generieke PROMIS itembanken is geen sinecure
 - Niet alles kan vervangen worden, validatie & 'crosswalks'
- Gekozen PROMIS oplossing voor ontsluiten van (externe) itembanken via webservices is prima en verdient landelijke afspraken voor opschaling



ZonMw



Citrienfonds | E-health

Het programma *e-Health* wordt gefinancierd door het Citrienfonds. Dit fonds helpt duurzame en breed inzetbare verbeteringen in de gezondheidszorg te ontwikkelen en is mogelijk gemaakt door ZonMw.

www.nfu-ehealth.nl | info@nfu-ehealth.nl



NFU e-Health



@NFU_eHealth



nfu.ehealth